

EURONISA
NADACE

2020

KATALOG

24. benefiční aukce
uměleckých předmětů

online aukce
pragueauctions.com

~~Oblastní galerie Liberec~~

Sobota 21. 11. od 14 hod.



Program aukce

Sobota 21. listopadu 2020 od 14 h.

Pozor, aukce se letos z důvodu vládních proticovidových opatření uskuteční na aukčním portálu renomované společnosti PRAGUE AUCTIONS (www.pragueauctions.com POZOR NA KONCOVKU COM A NIKOLI CZ!) a nikoli v Oblastní galerii Liberec.

Aukce bude ve 14.00 h zahájena přímým přenosem na facebookovém profilu nadace: Nadace EURONISA. Po oficiálním zahájení spojeného s krátkým úvodem bude spuštěna samotná dražba ve 14.30 h na zmíněném portálu a potrvá do cca 20.00 h.

Záštitu nad benefiční aukcí převzala v únoru 2020 Ing. Radka Loučková Kotasová (v době udělení záštity radní Libereckého kraje a v současnosti náměstkyně primátora pro strategický rozvoj a dotace).

Výtěžek z aukce uměleckých děl darovaných českými umělci bude použit na podporu sociálních a charitativních aktivit v české části Euroregionu Nisa.

Nadace EURONISA každoročně vyhláší otevřené kolo, do kterého se mohou zapojit neziskové organizace působící v sociální oblasti. Za 25 let jejího působení bylo rozděleno přes 36 milionů korun.

Pro účast na online aukci je nezbytná registrace na portálu www.pragueauctions.com a nebo využití přiložené plné moci a zažádat si o dražbu v zastoupení.

K vydraženému dílu je nutné připočítat dražební přírůstek náležející dražební společnosti, viz DRAŽEBNÍ VYHLÁŠKA.

NÁVOD NA ONLINE DRAŽBU:

1. Otevřete si stránku www.pragueauctions.com
2. Zaregistrujte se v sekci REGISTRACE (www.pragueauctions.com/registrace).
3. Přihlaste se a vyberte dražbu ve Vašem profilu (www.pragueauctions.com/prihlaseni).
4. Aktivujte ONLINE AUKCI v horním menu PROFIL (jméno a příjmení) a klikněte na ODESLAT ŽÁDOST O AKTIVACI ON-LINE AUKCE. Poté obdržíte email k aktuální dražbě.
5. Po Vašem přihlášení si můžete nastavit limity u Vámi vybraných předmětů do jaké výše jste ochotni dražít. Ty je možné nastavovat nejpozději do zahájení aukce.
6. ONLINE AUKCE se účastní pouze přihlášení dražitelé s odeslanou žádostí o aktivaci online aukce. Dříve nastavený limit Vám nebrání v dalším možném přihazování.

Výstavení uměleckých děl

Vystavená díla bude možné shlédnout od 12. 11. od 17 h do 20. 11. 2020 do 12 h v prostorách Oblastní galerie Liberec na Masarykově třídě.

POZOR, pokud z důvodu vládních proticovidových opatření nebude možné díla vystavovat, pak nabídneme, po předchozí domluvě, díla představit v kanceláři nadace. Současně uvažujeme i o virtuální prohlídce uměleckých děl. Sledujte náš facebook a stránky www.euronisa.cz

K prohlédnutí budou díla rovněž na adrese chystané online aukce:

www.pragueauctions.com

DRAŽEBNÍ VYHLÁŠKA

o konání veřejné dobrovolné dražby, prováděné společnou dražbou dle zákona č. 26/2000 Sb., o veřejných dražbách

1. PRAGUE AUCTIONS s.r.o., IČ: 275 96 087, se sídlem Voršílská 2085/3, 110 00 Praha 1, zapsaná v obchodním rejstříku vedeném Městským soudem v Praze, oddíl C, vložka 117770 (dále jen „dražebník“), oznamuje, že dne 21. 11. 2020 od 14.30 hodin provede na žádost vlastníků dražených předmětů dobrovolnou veřejnou internetovou dražbu na webové adrese www.pragueauctions.com.

2. Předměty dražby jsou označeny a popsány, včetně uvedení nejnižšího podání (tj. vyvolávací ceny) v aukčním online katalogu, který je přílohou a nedílnou součástí této vyhlášky. Předměty budou draženy v pořadí uvedeném v tomto online katalogu.

3. Předměty dražby je možné prohlédnout na adrese Oblastní galerie Liberec, Masarykova 723/14, Liberec v termínech:

12. 11. 2020	17.00–19.00 hodin
13.–15. 11. 2020	10.00–17.00 hodin
17.–18. 11. 2020	10.00–17.00 hodin
19. 11. 2020	10.00–19.00 hodin
20. 11. 2020	10.00–12.00 hodin

V případě přetrvávajících vládních proticovidových opatření lze prohlédnout díla po domluvě v kanceláři nadace anebo virtuálně. Umístění odkazu bude na www.euronisa.cz.

4. Dražebník resp. aukční systém zajistí při dražbě vyvolání předmětů dražby jejich pořadovým číslem, stručným popisem a uvedením nejnižšího podání. Po vyvolání předmětu dražby mohou účastníci dražby (dále jen „dražitelé“) činit příhozy přiděleným dražebním číslem. Dražba předmětu trvá, dokud dražitelé činí příhozy. Dražebník si vyhrazuje právo předmět dražby z aukce vyřadit, o čemž bude neprodleně informovat navrhovatele (vlastníka předmětu dražby).

ZA PŘÍHOZ SE POVAŽUJE:

- 10 Kč při okamžité dražební ceně menší než 500 Kč,
- 50 Kč při okamžité dražební ceně menší než 1 000 Kč,
- 100 Kč při okamžité dražební ceně menší než 5 000 Kč,
- 500 Kč při okamžité dražební ceně alespoň 5 000 Kč, ale méně než 10 000 Kč,
- 1 000 Kč při okamžité dražební ceně alespoň 10 000 Kč, ale méně než 100 000 Kč,
- 10 000 Kč při okamžité dražební ceně alespoň 100 000 Kč, ale méně než 1 000 000 Kč,
- 50 000 Kč při okamžité dražební ceně alespoň 1 000 000 Kč, ale méně než 5 000 000 Kč,
- 100 000 Kč při okamžité dražební ceně 5 000 000 Kč a více.

5. Vydražiteli bude účtována k ceně, za níž mu je předmět dražby přilepen, též provize dražebníka ve výši 25% z ceny předmětu dražby dosažené vydražením se zaokrouhlením na celé 50 Kč nahoru, která zahrnuje jak daň z přidané hodnoty v aktuální výši dle zákona č. 235/2004 Sb., o dani z přidané hodnoty, v platném znění, tak případnou odměnu při opětovném prodeji originálu díla uměleckého dle § 24 zákona č. 121/2000 Sb., o právu autorském, o právech souvisejících s právem autorským a o změně některých zákonů. Cenu předmětu dražby lze hradit buď v hotovosti (v souladu se zákonem č. 254/2004 Sb., o omezení plateb v hotovosti) anebo převodem ve prospěch bankovního účtu dražebníka č. 3434343434/5500 vedeného u Raiffeisenbank a.s. s tím, že vydražitel je povinen uhradit cenu dosaženou vydražením nepřesahující částku 200 000 Kč ihned po skončení dražby, cenu dosaženou vydražením přesahující částku 200 000 Kč, avšak nepřesahující částku 500 000 Kč do 7 dnů ode dne skončení dražby a cenu dosaženou vydražením přesahující částku 500 000 Kč do 10 dnů ode dne skončení dražby.

6. Dražitel může dražít kterýkoliv předmět dražby prostřednictvím dražebníka na základě vyplněného dražebního formuláře, jež obsahuje:

- zplnomocnění dražebníka k zastoupení účastníka dražby při dražbě,
- určení předmětů dražby, které hodlá prostřednictvím dražebníka dražít,
- limit – nejvyšší cenu, za kterou hodlá předmět dražby vydražít.

7. Vydražené předměty budou vydražiteli odevzdávány až po jejich úplném zaplacení v kanceláři Nadace EURONISA, tj. Konopná 776/8, 460 14 Liberec 14 nebo v kanceláři dražebníka, tj. na adrese Voršílská 2085/3, 110 00 Praha 1.

8. Účastník dražby uděluje dražebníkovi souhlas podle zák. č. 101/2000 Sb. se zpracováním svých osobních údajů, a to za účelem vyzkoušení účastníka o konání dražeb, zasílání dražebních katalogů a nabídky ostatních služeb dražebníka, a dále za účelem zveřejnění své osoby na internetových stránkách dražebníka v případě neuhrazení kupní ceny za vydraženou movitou věc v rozporu se svými smluvními povinnostmi.

DŮLEŽITÁ UPOZORNĚNÍ:

1. Registrace účastníků dražby probíhá on-line na www.pragueauctions.com, nejpozději však před ukončením dražby.

2. On-line aukční katalog může být rozšířen o dodatek v případě, že po jeho uzavření se podaří získat další předměty dražby, které mohou dražebníkovi obohatit nabídku dražby. Tento dodatek bude zájmem k dispozici během výstavy dražených předmětů.

3. Údaje v online aukčním katalogu nemají v žádném ohledu povahu znaleckých posudků. Poškození předmětů dražby běžným časovým opotřebením se v katalogu neuvádí. Dražebník neodpovídá za skryté vady adjustovaných děl. Údaje o předmětu dražby, zejména pak o popisu stavu předmětu dražby a o právech a závazcích na předmětu dražby vázoucích, jsou uvedeny pouze podle dostupných informací. Pokud navrhovatel zatají účastníkovi dražby jakoukoli faktickou, skrytou anebo právní vadu předmětu dražby, nebo pokud si navrhovatel není vědom vady předmětu dražby, která bude zjištěna až po dražbě, nese navrhovatel plnou odpovědnost za veškeré výše popsané vady a dražebník je oprávněn na základě smlouvy o provedení dobrovolné dražby uzavřené s vydražitelem po něm vymáhat veškerou škodu tím způsobenou.

4. Dražebník tímto výslovně upozorňuje dražitele, že neprovádí kontrolu existujících zajištění předmětů dražeb v rejstříku zástav.

5. Dražitelé se mohou seznámit se skutečným stavem předmětů dražby dle bodu 3. tohoto dražebního formuláře. Z toho důvodu nejsou dražitelé v žádném ohledu oprávněni požadovat slevu z ceny předmětu dražby dosažené vydražením po skončení dražby.

6. Písemné limity musí být doručeny dražebníkovi nejpozději dne 20. 11. 2020 do 12.00 hodin.

V Praze dne 17. 10. 2020, PRAGUE AUCTIONS s.r.o.

PRAGUE AUCTIONS s.r.o.
Voršílská 3, Praha 1, 110 00
Česká republika
info@pragueauctions.com
www.pragueauctions.com

Tomáš Lexa
tomas.lexa@pragueauctions.com
+420 603 100 583

Ondřej Sýkora
info@pragueauctions.com
+420 603 770 945

PLNÁ MOC PRO DRAŽBU V ZASTOUPENÍ NA 24. AUKCI UMĚLECKÝCH DĚL
na portálu pragueauctions.com dne 21. 11. 2020 od 14.30 hodin

ZMOCNITEL:

Jméno a příjmení		Datum narození	
Číslo OP nebo PASU		Platnost do	
Ulice			
Město/obec		PSČ	
Telefon		E-mail	

Bankovní informace zmocnitele:

Název a adresa banky	
Číslo účtu	

Způsob zastoupení:

Dražba na písemný limit	ANO*	NE*
Online dražba po telefonu	ANO*	NE*
Tel. číslo pro dražbu po telefonu		

* nehodící se škrtněte

Zvolená nabídka pro dražbu v zastoupení na 24. aukci umění Nadace EURONISA:

Číslo položky	Předmět dražby	Limitní cena v Kč**

** pro případ dražby na písemný limit v zastoupení pracovníkem Nadace EURONISA

V, dne

Zmocnitel tímto zmocňuje Nadaci EURONISA zapsanou u Krajského soudu v rejstříku nadací a nadačních fondů pod č. j. F 21305/98/40 – N 9 ze dne 3. 12. 1998, k předkládání nabídek na koupi výše uvedených dražebních předmětů při aukci organizované zmocněncem a všem úkonům, které souvisejí se zastupováním zmocnitele při dražbě. Zmocnitel tímto prohlašuje, že jsou mu známy dražební podmínky včetně aukčního řádu, a bez výhrad s nimi souhlasí.

Zmocnitel:

V případě zájmu o další předměty přiložte k této plné moci papír s dalšími díly a přidejte svůj podpis.

Odešlete naskenované s originálním podpisem na e-mail: reditel@euronisa.cz nejpozději do **20. 11. 2020!**

Rodinné centrum KNOFLÍK – – Růžodol z.s.



RODINNÉ CENTRUM KNOFLÍK - RŮŽODOL, z.s. - (dále jen RC) bylo založeno v červnu 2009 v Liberci. Cílem RC je pozitivně ovlivňovat život rodin a vytvářet různé platformy pro službu všem rodinným příslušníkům s preventivním a podpůrným charakterem v lokalitě Růžodol I. a blízkém okolí. Ve všech aktivitách usiluje přinášet jasné morální a křesťanské hodnoty. Působí v oblasti výchovy dětí, vztahů v rodinách, všestranného rozvoje dětí, péče o seniory a mezigeneračních vztahů.

Konkrétní aktivity RC jsou: dopolední klub Knoflík pro rodiče a jejich děti ve věku 0-3 roky, zdravotní cvičení pro dospělé i rodiče s dětmi, seniorský klub Cedrus, přednášky a besedy, poradenství, pobytové výjezdy, komunitní akce a jiné jednorázové aktivity. RC je nedílnou součástí práce Jednoty bratrské v Růžodole. Velmi úzce spolupracuje s Křesťanskou základní školou a mateřskou školou J. A. Komenského, Střediskem volného času Narnie, chráněnou dílnou Amos a Cukrářstvím a pekařstvím Růžodol. Je členem Asociace Comeniana, která sdružuje rodinná centra v České republice.

Košík s ovečkou RC daruje Nadaci EURONISA jako vyjádření vděčnosti za mnohaletou finanční podporu. Košík vyrobila Nikolka Antošová z chráněné dílny Amos, ovečku Lucie Drašarová, která je vedoucí keramického klubu Hlína a jako bonus košík skrývá poukázku na výborný dort dle vlastního výběru z našeho Cukrářství a pekařství Růžodol.



Proutěný košík s keramickou ovečkou a poukázkou na dort za vyvolávací cenu 300 Kč.



/1/ Anderle Jiří
Dialog – r. 1991
kresba, počítačový tisk, sign., volně, 21 x 30 cm
8 000 Kč



/2/ Augustin Richard
J. P. Belmondo – r. 2017
seriografie, sign., volně, 30 x 33 cm
1 500 Kč



/3/ Augustin Richard
Sweet – r. 2017
seriografie, sign., volně, 30 x 33 cm
1 500 Kč



/10/ Bružeňák Jan
Moravský kras – r. 2007
k. t., plátno na sololitu, sign., rám
39 x 49 / 44 x 54 cm
4 000 Kč



/11/ Burešová Maria
Stará zahrada – r. 2019
smíšená kresba, sign., pasparta
45 x 29 / 60 x 50 cm
1 000 Kč



/12/ Císařovský Tomáš
Samí sobě – r. 2019
litografie, sign., volně, 42 x 31 cm
1 500 Kč



/4/ Bandouch Vladimír
Ještěd – r. 2018
barevná fotografie, rám
39 x 59 / 41 x 61 cm
800 Kč



/5/ Bandouch Vladimír
Vodopády Jedlové – r. 2017
barevná fotografie, rám
39 x 59 / 41 x 61 cm
800 Kč



/6/ Bím Tomáš
Přišla o to na konečné – r. 2019
litografie, sign., rám, pasp., sklo
27 x 41 / 43 x 57 cm
3 000 Kč



/13/ David Jiří
Anděl v zeleném poli – r. 1996
autorský tisk, sign., volně, 35 x 50 cm
2 000 Kč



/14/ Demel Karel
Paralelní – r. 2018
k.t., sign., volně, 40 x 31 cm
3 500 Kč



/15/ Dostál Jiří
Krkonose – Křížlice – r. 2020
perokresba a pastel, sign., pasparta
22 x 50 / 46 x 60 cm
1 900 Kč



/7/ Bružeňák Jan
Synagoga – r. 2017
grafika, sign., volně, 42 x 30 cm
300 Kč



/8/ Bružeňák Jan
Svahy pod Pálavou – r. 2001
akvarel, sign., rám, pasp., sklo
27 x 36 / 39 x 49 cm
3 000 Kč



/9/ Bružeňák Jan
Brouci a houby I. – r. 2018
akvarel, sign., rám, pasp., sklo
20 x 29 / 40 x 49 cm
2 500 Kč



/16/ Dudek Josef (V. Stránský)
W. A. Mozart modrý – r. 1992
bar. lept, akvatinta, sign., volně
7 x 10 cm
300 Kč



/17/ Dudek Josef (V. Stránský)
Giuseppe Arcimboldo: Voda černý – r. 1995
bar. rytina, mezzotinta, sign., volně
7 x 10 cm
400 Kč



/18/ Dvořák Filip
Pole s obilím, diptych – r. 2010
olej na pl., sign., prac. rám
2x 30 x 30 cm
4 000 Kč

/1/ ANDERLE Jiří
*1936 Pavlíkov u Rakovníka
Akad. malíř, grafik,
herec, hudební redaktor.
1955–61 AVU Praha
(A. Pelc, V. Šilovský),
1969–73 asistent na VŠUP
(J. Trnka, Z. Sklenář).
Věnuje se zejména
grafickým a obrazovým
cyklům. Je zastoupen
v předních českých
a světových sbírkách.

/2/3/ AUGUSTIN Richard
*1975 Kaplice
Malíř, kreslíř, grafik.
Augustin nestudoval
žádnou uměleckou školu,
stylově je nevyzpytatelný,
také nenapodobitelný.
Po fotografických
začátcích vytvořil
rozsáhlou obrazovou
kolekci s odkazem
k českému kubismu, aby
posléze překročil jeho
hranice výstavami pop
artu. Pracuje na nových
uměleckých konceptech.

/4/5/ BANDOUC Vladimír
*1962 Liberec
Fotografování je jedním
z koníčků. Vloni výstava
Cesty na sever, jinak
příležitostně krátkodobé
výstavy.
/6/ BÍM Tomáš
*1946 Praha
Malíř, grafik, ilustrátor.
Odborné polygrafické
učiliště Praha. Pracoval
jako knihtiskař, výtvarník
SDS Reduta, pak
svobodné povolání.
Jeho dílo je zastoupeno

ve sbírkách doma
i v zahraničí.

/7/8/9/10/ BRUŽEŇÁK Jan
*1947 Újezd pod Přimdou
Malíř, grafik, keramik.
1974 PF MU Brno, katedra
výtvarné výchovy.
Od roku 1972 zde
pedagogem.
Vystavuje a je zastoupen
ve sbírkách doma
i v zahraničí.

/11/ BUREŠOVÁ Maria
*1951 Petrohrad
Sklářská výtvarnice.
1971–76 VŠUP Praha
(S. Libenský, V. Plátek).
Vystavuje doma
i v zahraničí, její díla
jsou zastoupena
v Uměleckoprůmyslovém
muzeu v Praze, UNESCO
v Paříži a soukromých
sbírkách v Dánsku,
Německu a Japonsku.

/12/ CÍSAŘOVSKÝ Tomáš
*1962 Praha
Malíř, grafik. 1980–1988
AVU Praha (J. Želibský,
K. Minář). Vystavuje
od r. 1984 doma
i v zahraničí. Žije v Praze.

/13/ DAVID Jiří
*1956 Rumburk
Akad. malíř, grafik.
1982–87 AVU Praha.
Od r. 1994 působí jako
vedoucí ateliéru vizuální
komunikace na AVU
Praha. Vystavuje doma
i v zahraničí a jeho díla

jsou v řadě veřejných
i soukromých sbírek.

/14/ DEMEL Karel
*1942 Praha
Akad. malíř, grafik a
ilustrátor. UMPRUM Praha
(Z. Sklenář, J. Anderle).
Studium v mezinárodním
grafickém centru
v Kasterlee (Belgie). Je
jedním z nejvýznamnějších
představitelů imaginativního
realismu 70. a 80. let.
Jeho grafiky jsou převážně
figurální a tematicky jsou
určeny jeho vztahem
k hudbě. Vystavoval

zejména v zahraničí
(kolem 200 samostatných
výstav), účastnil se však
i řady výstav v ČR. Jeho
ilustrátorská a grafická
tvorba byla mnohokrát
oceněna, r. 2003
Francouzský řád – rytíř
Řádu umění a literatury.

/15/ DOSTÁL Jiří
*1946 Nová Paka
Akad. sochař. VŠUP
Praha (prof. S. Libenský).
Pracuje jako pedagog,
zabývá se kresbou,
malbou, reliéfem.
Zúčastnil se řady výstav

a je zastoupen ve
veřejných i soukromých
sbírkách doma
i v zahraničí.

/16/17/ DUDEK Josef
*1954 Šumperk
Grafik, ilustrátor
a pedagog. 1972–77
Univerzita Palackého,
pedagogická fakulta.
Mimo své pedagogické
působení se soustavně
věnuje grafické tvorbě.
Uspořádal přes třicet
samostatných výstav
a zúčastnil se více jak
sta kolektivních výstav.

Jeho grafické práce
jsou známé v Evropě,
USA, Kanadě, Egyptě,
Thajsku a Japonsku.
Za tvorbu exlibris
a volnou grafiku získal
několik ocenění.

/18/ DVOŘÁK Filip
*1990 Praha
Malíř. 2006–10 SUPŠ
Jablonec nad Nisou,
2010–15 UMPRUM Praha
(atelier malby,
J. Černický, M. Meduna),
2012 stáž na Glasgow
School of Art, Skotsko.
Člen Spolku Skutek.



/19/ Geremus Daniel
Okousaná miska – r. 2018
olej na pl., sign., rám, 60 x 40 / 63 x 43 cm
1 200 Kč



/20/ Geremus Daniel
Tábor předjaří – r. 2018
olej na pl., sign., rám, 60 x 40 / 63 x 43 cm
1 200 Kč



/21/ Halva Michal
Popojžděč
k. t. na sololitu, sign., rám
14 x 26 / 38 x 48 cm
6 000 Kč



/28/ Hušková Zdena
Na dovolené (rodičovské) – r. 2020
linoryt, sign., volně, 30 x 21 cm
500 Kč



/29/ Chválová Ilona
Zlaté chvění – r. 2005
k. t. na ruč. p., sign., volně, 74 x 50,5 cm
3 500 Kč



/30/ Chválová Ilona
Ráno v parku (Bad Muskau) – r. 2009
k. t. na ruč. p., sign., volně, 76 x 51 cm
3 500 Kč



/22/ Hauschka Jiří (Expandit academy)
Krajina – r. 2010
grafika, sign., volně, 54 x 26 cm
600 Kč



/23/ Hnyková Eva
Podzim
olej na pl., sign., rám, 45,5 x 40,5 cm
2 500 Kč



/24/ Hodonský František
Z lužních zahrad – r. 2010
pastel, akvarel, sign., volně, 70 x 50 cm
5 000 Kč



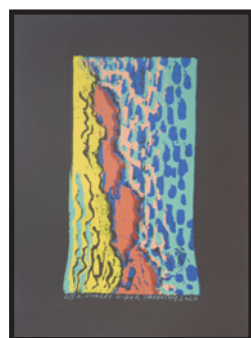
/31/ Chvojková Leona
Potemnělé město – r. 2012
olej na pl., sign., rám, 62 x 47 cm
3 500 Kč



/32/ Jakubíčková Eliška
Sklenička s jablonoňovými květy – r. 2020
akryl na pl., sign., prac. rám, 20 x 25 cm
1 700 Kč



/33/ Janáček Milan
Trio – r. 2013
suchá jehla, sign., volně, 17 x 25 cm
1 000 Kč



/25/ Hodonský František
A. Vivaldi D-dur – r. 2020
dřevořez, sign., rám, sklo
30 x 51 / 51 x 71 cm
15 000 Kč



/26/ Holý Stanislav (K. Domkář)
bez názvu
litografie, sign., rám, pasp., sklo
49 x 66 / 64 x 81 cm
3 700 Kč



/27/ Hušková Zdena
Pozdrav slunci – r. 2020
linoryt, sign., volně, 21 x 30 cm
500 Kč



/34/ Janáček Milan
Slon – muzikant – r. 2012
suchá jehla, sign., volně, 17 x 25 cm
1 000 Kč



/35/ Janáček Milan
bez názvu – r. 2016
olej na pl., sign., prac. rám, 60 x 80 cm
8 000 Kč



/36/ Janeček Ota (V. Stránský)
Miminko s mámou (dva ptáčci v hnízdě) – r. 1984
serigrafie, sign., volně, 61 x 43 cm
400 Kč

/19/20/ GEREMUS DANIEL
*1959 Jičín
Malíř. Jeho díla jsou inspirována životem a okolním světem a hledáním hranic mezi reálným a nereálným světem. Vystavuje doma i v zahraničí. Žije a tvoří v Lomnici nad Popelkou.

vytváří příběhy, vzkazy, šifry, experimentuje v kombinovaných technikách. Vystavuje od r. 1989, jeho práce jsou zastoupeny v soukromých sbírkách doma i v zahraničí.

/22/ HAUSCHKA Jiří
*1965 Šumperk
Český malíř a člen mezinárodního uměleckého hnutí stuckistů. Přestože neprošel klasickým uměleckým vzděláním, dopracoval se k osobité

/21/ HALVA Michal
*1964 Brno
Malíř, grafik, ilustrátor. Soukromá výtvarná studia. V dílech převažují symboly, stylizované figury, znaky,

a velmi zajímavé podobě malby, která se pohybuje na hranici abstrakce a figurace. Jeho díla jsou zastoupena v Národní galerii v Praze a v řadě soukromých sbírek.

/23/ HNYKOVÁ Eva
*1950 Nová Paka
Malířka. Soukromá studia u F. Škody, pod jehož vlivem získala vlastní osobitý rukopis. Věnuje se olejomalbě krajin propojujících přírodu a duši člověka. Vystavuje doma i v zahraničí.

/24/25/ HODONSKÝ František
*1945 Moravský Písek
Akad. malíř, sochař. 1963–69 AVU Praha (F. Jiroudek), nyní profesor AVU Praha. Vystavuje od r. 1969. Je zastoupen ve veřejných i soukromých sbírkách.

/26/ HOLÝ Stanislav
1943–1998
Malíř, grafik a ilustrátor, tvůrce postav Jů a Hele. 1971 VŠUP Praha (A. Hoffmeister). Pracoval v oblasti

kresleného humoru, časopisecké a knižní ilustrace, kresleného filmu a grafické spolupráce na mezinárodních výstavách podniků zahraničního obchodu.

/27/28/ HUŠKOVÁ Zdenka
*1977 Jablonec nad Nisou
Malířka, grafička, 1991–95 SUPŠ Železný Brod, 1997–2004 AVU Praha (J. Lindovský), stáž ve finské Satakunta Polytechnic. Kromě linorytu a strukturální grafiky se věnuje kresbě

tužkou či tuší. Držitelka ocenění Grafika roku. Samostatné výstavy v tuzemsku a účast na společných výstavách doma i v cizině.

/29/30/ CHVÁLOVÁ Ilona
*1953 Liberec
Malířka, grafička. 1973–78 FF UP Olomouc – obor výtvarná výchova. Od roku 1994 pedagožka na TU Liberec, nyní na FT, katedře designu. Věnuje se kombinované technice na papíře.

/31/ CHVOJKOVÁ Leona
*1968 Liberec
Malířka. PF a FF UK Praha, výtvarné semináře na TU Liberec (I. Chválová) a kurzy figurální kresby (E. Kubínová). Samostatně vystavuje od roku 2009 v severních a východních Čechách, účastní se kolektivních výstav. Žije v Liberci.

/32/ JAKUBÍČKOVÁ Eliška
*1955 Pardubice
Malířka. 1988–93 AVU Praha (J. Načeraický, Z. Beran), pro její tvorbu je charakteristické gestické vyjádření na rozměrných plátnech, barvy lije i stříká. Díla zastoupena v našich a zahraničních sbírkách. Vystavuje samostatně i na společných výstavách.

/33/34/35/ JANÁČEK Milan
*1938 Blatná
Malíř, grafik, ilustrátor. 1953–57 VŠUP Praha (K. Müller, Z. Juna). Významná je jeho ilustrační tvorba (např. Nevrlý: Kniha o Jizerských horách a řada dalších knih zejména pro děti).

/36/ JANEČEK Ota
1919–1996
Malíř, grafik, ilustrátor a sochař. Pracoval na návrzích textilií, keramiky a spolupracoval

i s filmem. Kromě malby tvoří velice významnou část Janečkova díla grafika, především linoryty, litografie a suchá jehla. Vytvořil okolo 1000 grafických listů, které však nijak neevidoval a jen zřídka uváděl vedle podpisu i rok vzniku. Za svůj život také realizoval velkou řadu knižních ilustrací a kreslil rovněž portréty. Pro několik generací českých školáků je znám svými ilustracemi Slabikáře a Čítanky.



/37/ Jelen Oldřich
Vizionář – r. 2020
litografie, sign., volně, 15 x 19,5 cm
600 Kč



/38/ Jelen Oldřich
Koráb – r. 2020
litografie, sign., volně, 15,5 x 22,5 cm
1 000 Kč



/39/ Jelen Oldřich
Don Quijote – r. 2020
litografie, sign., volně, 16,5 x 24 cm
1 300 Kč



/46/ Kadlecová Zuzana
Archanděl varující – r. 2018
k. t. na pl., sign., prac. rám, 40 x 80 cm
21 000 Kč



/47/ Kalousková Nataša
Narozeninová – r. 2020
olej na pl., sign., rám, 39 x 49 / 44 x 55 cm
1 400 Kč



/48/ Kasalová Jana
Cesta k domovu II. – r. 1986
bar. suchá jehla, sign., volně, 13 x 14,5 cm
600 Kč



/40/ Jelen Oldřich
Pevnost – r. 2020
litografie, sign., volně, 19 x 23 cm
1 000 Kč



/41/ Jelenová Františka
Princ Bajaja – r. 2020
litografie, sign., volně, 11 x 15 cm
500 Kč



/42/ Jelenová Petra
Betlém – r. 2016
digitální tisk, sign., volně, 39 x 26 cm
500 Kč



/49/ Kasalová Jana
Motýl III. – r. 1991
bar. suchá jehla, sign., volně, 12 x 13,5 cm
500 Kč



/50/ Kasalová Jana
Klobouk II. – r. 1996
bar. suchá jehla, sign., volně, 10 x 13 cm
600 Kč



/51/ Klápště Jaroslav
Stařec – r. 1993
suchá jehla, sign., pasp.
50 x 35,5 cm / 61 x 40 cm
2 500 Kč



/43/ Jerie Karel (Expandit academy)
Král Bulharů – r. 2013
grafika, sign., volně, 29 x 22 cm
500 Kč



/44/ Kábrt Josef (P. Kábrt)
Adam a Eva – r. 1987
litografie, sign., rám, pasp., sklo
29 x 40 / 46 x 63 cm
1 500 Kč



/45/ Kadlecová Zuzana
Anděl I. – r. 2018
k. t. na papíře, sign., rám, pasp., sklo
34 x 53 / 57,5 x 76,5 cm
3 800 Kč



/52/ Kocum Václav
Prosluněný den – r. 2020
k. t. na sololitu, sign., rám
40 x 64 / 51 x 75 cm
5 000 Kč



/53/ Komárek Vladimír (P. Kábrt)
Anděl zvěstuje
suchá jehla, sign., volně, 20,5 x 20,5 cm
1 100 Kč



/54/ Komárek Vladimír (P. Kábrt)
Okno – r. 1972
suchá jehla, sign., rám, pasp., sklo
36 x 48,5 / 54,5 x 66 cm
2 600 Kč

/37/38/39/40/ JELEN Oldřich
*1961 Mladá Boleslav
Ilustrátor a grafik. 1990–93 AVU Praha (M. Knížák). V současné době se zabývá tvorbou volných grafických listů technikou litografie. Kromě volné grafiky se věnuje především tvorbě ex libris. Vystavuje doma i v zahraničí, kde je zastoupen ve veřejných a soukromých sbírkách.

/41/ JELENOVÁ Františka
*1999 Praha
Je dcerou výtvarníků Oldřicha Jelena a Veroniky Jelenové, vystudovala architekturu a ilustrace do časopisů a knih. Zvláštní místo v její tvorbě zaujímají novoročenky s tématem sněhuláků. V oblastech dětské ilustrace a bibliofilie získala významná ocenění. Je zastoupena v soukromých a veřejných sbírkách u nás i v zahraničí.

/42/ JELENOVÁ Petra
*1966 Praha
Grafička, ilustrátorka. SUPŠ, VŠUP Praha, ateliér ilustrace a užitě

grafiky (J. Mikula, J. Šalamoun). Její tvorba zahrnuje obrazy malované pastely, volné grafiky, realizace do architektury a ilustrace do časopisů a knih. Zvláštní místo v její tvorbě zaujímají novoročenky s tématem sněhuláků. V oblastech dětské ilustrace a bibliofilie získala významná ocenění. Je zastoupena v soukromých a veřejných sbírkách u nás i v zahraničí.

/43/ JERIE Karel
*1977 Praha
Český malíř a komiksový kreslíř. Vzdělání získal na Akademii výtvarných umění v ateliéru malby A. Střížha a M. Rittsteina (1999–2005). Je autor komiksových alb z roku 2007 Oidipus Rex, Šifra mistra Hanky (se scenáristou Tomášem Hlubi Matějčíkem), v roce 2010 vyšla kniha jeho prací (obrazy a komiksy) Lovecká sezóna. V roce 2006 spoluzaložil občanské sdružení

na podporu komiksu SEQUENCE a od roku 2008 je členem SVU Mánes.

/44/ KÁBRT Josef (P. Kábrt)
1920–1989
Akad. malíř, grafik, ilustrátor a režisér anim. filmů. 1936–41 VŠUP Praha (F. Kysela, J. Benda). Jako animátor spolupracoval s Jiřím Trnkou. S Josefem Effelem vytvořil filmové dílo Stvoření světa. Jeho tvorba získala mnohá významná ocenění doma i v zahraničí.

/45/46/ KADLECOVÁ Zuzana
*1960 Liberec
Akad. malířka. 1981–87 VŠUP Praha (Q. Fojtík, M. Jágr). Vyučovala na SUPŠ v Turnově a v Jablonci n. N. a na TU v Liberci. Věnuje se především figurální malbě. Vystavuje a je zastoupena v soukromých sbírkách doma i v zahraničí.

/47/ KALOUSKOVÁ Nataša
*1953 Trutnov
Výtvarnice. Studium na PF v Hradci Králové, výtvarná výchova. Tu vyučovala na ZŠ v Železnici a v Lomnici nad Popelkou. Věnuje se především malbě krajiny a knižní ilustraci.

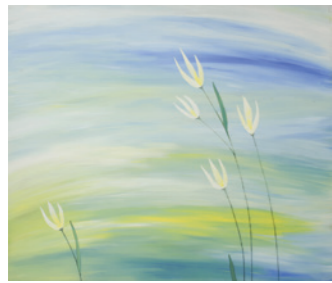
/48/49/50/ KASALOVÁ Jana
*1947 Liberec
Zabývá se kresbou, grafikou a ex libris, zejména suchou jehlou. Věnuje se pedagogické činnosti. 1962–66 SUŠS Železný Brod, 1966–70 UJEP Ústí n. L. pedagogická fakulta – výtvarná výchova (M. Houra). Vystavuje od r. 1970 a je zastoupena ve sbírkách doma i v zahraničí.

/51/ KLÁPŠTĚ Jaroslav
1923–99 Záhorský
Akad. malíř, grafik, ilustrátor. 1945–50 VŠUP Praha (F. Tichý, E. Filla). Vystavoval od r. 1950 především na domácích výstavách.

/52/ KOCUM Václav
*1955 Tanvald
Malíř, výtvarník, autodidakt. V jeho tvorbě převažuje tematika Jizerských hor. Vystavuje doma, jeho dílo je zastoupeno především

v soukromých sbírkách doma i v zahraničí.

/53/54/ KOMÁREK Vladimír (P. Kábrt)
1928–2002
Malíř, grafik, ilustrátor. 1946–47 AVU Praha (K. Minář), 1948–54 VŠUP Praha (K. Štípl). Zastoupen ve veřejných a soukromých sbírkách doma i v zahraničí.



/55/ Koželuhová Marie
Na louce
akryl na sololitu, sign., volně, 100 x 86 cm
900 Kč



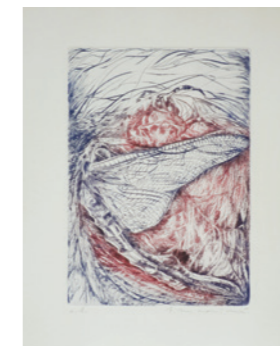
/56/ Koželuhová Marie
Žlutá řeka – r. 2018
k. t., sign., volně, 100 x 70 cm
1 500 Kč



/57/ Kubínová Eva (I. Chvátlová)
Bulharské pobřeží – r. 1965
suchá jehla, sign., pasparta
51 x 22 / 60 x 34 cm
2 500 Kč



/64/ Matoušová Ludmila (V. Matoušová)
Kytice – r. 2019
akvarel, k.t., sign., pasparta, 38 x 50 cm
800 Kč



/65/ Matoušová Vlasta
Vázka v pavučině – r. 2019
suchá jehla, sign., volně, 15,5 x 22 cm
550 Kč



/66/ Milkov Stefan
Nocturno – r. 2016
kombinovaný tisk, sign., rám, pasp., sklo
16,5 x 19,5 / 21 x 29,5 cm
2 000 Kč



/58/ Kubínová Eva (I. Chvátlová)
Temný les (pohled ze Severáku na Jablonec) – r. 2002
pastel s úhlem na ruč. p., sign., volně
53,5 x 32 cm
1 200 Kč



/59/ Kubínová Eva (I. Chvátlová)
Bříza (Liberecká přehrada) – r. 2002
pastel s úhlem na ruč. p., sign., volně
23 x 32 cm
900 Kč



/60/ Kubínová Eva (I. Chvátlová)
Cesta na podzim – r. 2001
pastel s úhlem na ruč. p., sign., volně
24,5 x 26 cm
900 Kč



/67/ Minka Petr
Akt – r. 2014
lept, sign., volně, 10 x 14,5 cm
500 Kč



/68/ Minka Petr
Zvony – r. 2001
lept, sign., volně, 7 x 9,5 cm
300 Kč



/69/ Minka Petr (P. Kábrt)
Don Quijote
lept, sign., volně, 7 x 15 cm
200 Kč



/61/ Lamr Aleš
Houpačka – r. 1995
litografie, sign., volně, 69,5 x 54 cm
4 000 Kč



/62/ Langrová Hana
Dívčí kámen – r. 2020
suchá jehla, sign., volně, 20 x 15 cm
200 Kč



/63/ Langrová Hana
Dobronice – r. 2019
suchá jehla, sign., volně, 18,5 x 18 cm
150 Kč



/70/ Mladějovský Josef
Manikata – r. 2019
akvarel, sign., volně, 30,5 x 23 cm
500 Kč



/71/ Musilová Eva
Léto – r. 2020
olej na pl., sign., rám, 20 x 20 cm
2 500 Kč



/72/ Nejeschleba Štefan (J. Žáková)
Červený kostel – r. 1968
olej na překližce, sign., rám, 68 x 78 / 69 x 79 cm
2 900 Kč

/55/56/ KOŽELUHOVÁ Marie
*1979 Praha
Výtvarnice, grafička. 1994–98 výtvarná škola V. Hollara. Věnuje se grafice, ilustraci, sochařství, malbě, paličkování, grafickému designu.

/57/58/59/60/ KUBÍNOVÁ Eva
1925–2018
Akad. malířka, grafička. VŠUP (prof. Kolínský). Věnovala se kresbě a malbě, hlavní orientace – barevný dřevorez. Uspořádala řadu výstav doma i v zahraničí.

/61/ LAMR Aleš
*1943 Olomouc
Malíř, grafik, sochař. 1960–64 SUŘ Brno. Vystavuje od r. 1968. Je zastoupen v soukromých a veřejných sbírkách doma i v zahraničí.

/62/63/ LANGROVÁ Hana
*1963 Most
Výtvarná tvorba je jejím koníčkem. Činnosti se věnuje od r. 2007 po absolvování výtvarného kurzu u M. Petřika.

/64/ MATOUŠOVÁ Ludmila
*1924 Pardubice
Akad. malířka, grafička, ilustrátorka. 1942–49 VŠUP Praha (K. Svolínský). Těžištěm její práce je volná a užitá grafika a akvarely a pastely s přírodní tematikou, vytváří i drobné plastiky a šperky.

/65/ MATOUŠOVÁ Vlasta
*1955 Turnov
Malířka, grafička, ilustrátorka. 1970–74 SUPŠ Železný Brod. Výtvarná pedagožka. Věnuje se

volné tvorbě, vědecké ilustraci s entomologickou a botanickou tematikou, návrhu známek. Vystavuje doma i v zahraničí. Je členkou Unie výtvarných umělců ČR a SČUG Hollar.

/66/ MILKOV Štefan
*1955 Bohumín
Sochař, výtvarník, hudebník. 1971–75 SUPŠ v Uherském Hradišti, 1976–82 VŠUP Praha. Byl členem skupiny TVRDOHLAVÍ. Vystavuje doma i v zahraničí. Je

zastoupen v galeriích, ve sbírkách v tuzemsku i v zahraničí.

/67/68/69/ MINKA PETR
*1961 Ústí nad Labem
Malíř a grafik. 1980–86 Střední odborná škola výtvarná Václava Hollara v Praze. Výtvarná činnost: malba, kresba, ilustrace, grafika, ex libris, poštovní známky.

/70/ MLADĚJOVSKÝ Josef
*1986 Frýdek-Místek
Malíř. 2001–05 SUŠ, Ostrava, 2005–10 Fakulta umění Ostravské univerzity, katedra malby (F. Kowolowski). Vystavuje v ČR a v Bruselu.

/71/ MUSILOVÁ Eva
*1949 Pardubice
Malovat se učila u svého strýce akad. malíře profesora J. Ducháče. Absolvovala Broumovské gymnázium a poté odešla do Pardubic, kde

žije a tvoří. Je zastoupena v galeriích a vystavuje doma i v zahraničí.

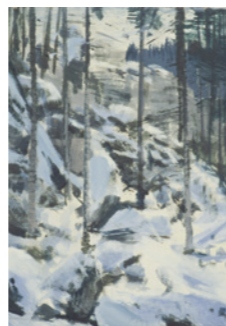
/72/ NEJESCHLEBA Štefan
1934–2014
Malíř a sochař. Vyučil se malířem písmá, v r. 1958 soukromá studia v ateliéru sochaře F. Štefunka na AVU a v ateliéru malíře J. Mudrocha. Vytvořil exteriérové i interiérové plastiky ze dřeva a kamene a obsáhlé malířské dílo. V Liberci působil od r. 1960.



/73/ Netopil Zdeněk
Výčítka – r. 2019
k.t., sign., volně, 39 x 50 cm
4 000 Kč



/74/ Novák Aleš
Jizerské dojmy – r. 2019
akryl na pl., sign., prac. rám, 50 x 40 cm
3 800 Kč



/75/ Novák Aleš (L. Halamová)
Kameny pod sněhem – r. 2013
akryl na desce, sign., volně, 15 x 21 cm
1 500 Kč



/82/ Petřík Miroslav
Český Krumlov – r. 2007
lept s akvatintou, sign., volně, 15,5 x 23 cm
300 Kč



/83/ Plesl Tomáš
Klid – řecké pobřeží před úsvitem – r. 2018
akryl na plátně, sign., prac. rám, 60 x 90 cm
6 000 Kč



/84/ Podhůřská Markéta
Cesta – r. 2015
olej na sololitu, sign., rám
29 x 26 / 33 x 30 cm
4 000 Kč



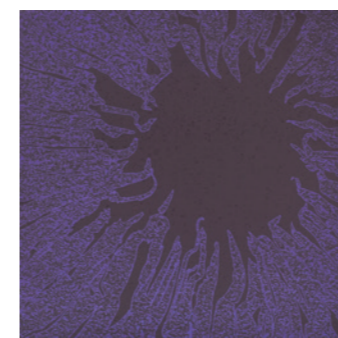
/76/ Ondreička Karol (V. Stránský)
O Tobě – r. 1989
lept, mezzotinta, sign., volně, 16 x 21 cm
500 Kč



/77/ Pasta Oner
I'm not who I was – r. 2020
k.t., sign., prac. rám, 100 x 70 cm
39 000 Kč



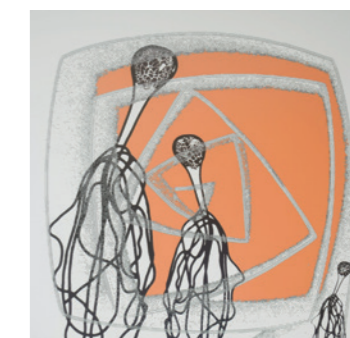
/78/ Patočka František
Chalupy
pastel na pl., sign., rám, pasp., sklo,
28 x 46 / 18 x 36 cm
2 500 Kč



/85/ Postupa Ladislav (Z. Postupová)
Černá díra – r. 1985
digiart, sign., volně, 45 x 45 cm
800 Kč



/86/ Postupa Ladislav (Z. Postupová)
Proměna – r. 1985
digiart, sign., volně, 45 x 45 cm
800 Kč



/87/ Postupa Ladislav (Z. Postupová)
Teoretici – r. 2010
digiart, sign., volně, 45 x 45 cm
800 Kč



/79/ Patočka František
Jizerské hory
pastel na pl., sign., rám, pasp., sklo,
28 x 46 / 18 x 36 cm
2 500 Kč



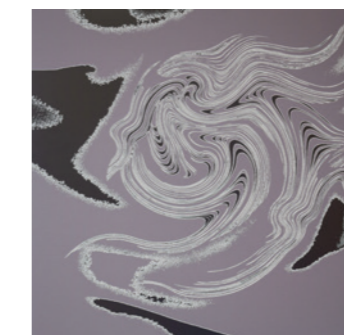
/80/ Petřík Miroslav
Rajský strom – r. 2020
lept s akvatintou, sign., volně, 15,5 x 20 cm
300 Kč



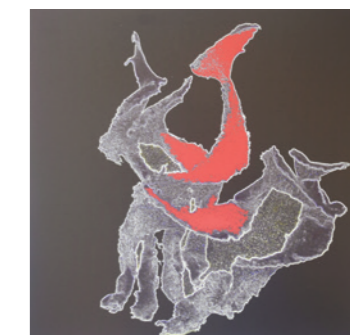
/81/ Petřík Miroslav
Koncert v říční ulici – r. 2019
litografie, sign., volně, 27 x 32 cm
800 Kč



/88/ Postupová Zuzana
Bezhlavý – r. 2010
digiart, sign., volně, 45 x 45 cm
800 Kč



/89/ Postupová Zuzana
Meluzína – r. 2014
digiart, sign., volně, 45 x 45 cm
800 Kč



/90/ Postupová Zuzana
Don Quijote – r. 2009
digiart, sign., volně, 45 x 45 cm
800 Kč

/73/ NETOPIIL Zdeněk
*1948 Šanov
Akad. malíř, kreslíř, ilustrátor. 1963–67 SUPŠ Brno, 1973–79 VŠUP Praha (E. Weidlich). Od roku 1979 se věnuje grafickému designu, knižní, časopisové a volně tvorbě. Od roku 1996 se věnuje též známkové tvorbě. Vystavuje od r. 1986. Je zastoupen v galeriích, muzeích a soukromých sbírkách doma i ve světě.

/74/75/ NOVÁK Aleš
*1979 Chomutov
Malíř, sochař a architekt. 1998–2006 Fakulta architektury TU Liberec, 2007–11 UMPRUM ateliér sochařství (K. Gebauer, E. Jeřábková, D. Lang). Tato různorodost studijních zkušeností dotváří výjimečnost jeho uměleckého projevu. Autor se dlouhodobě zabývá motivem krajiny, která mu je inspirací pro různorodé série obrazů. Od roku 2016 učí na fakultě umění

a architektury v Liberci jakožto pedagog pro výtvarný ateliér.

/76/ ONDREIČKA Karol
1944–2003
Grafik, ilustrátor, pedagog. 1968–74 VŠVU Bratislava, oddělení ilustrace a knižní tvorby (A. Brunovský). Věnoval se grafické tvorbě, knižní ilustraci (ilustroval téměř 200 knižních publikací), malbě i známkové tvorbě. Je také autorem více, než 100 ex libris.

/77/ PASTA Oner
*1979 Trenčín
Výtvarník platící za jednoho z nejvýraznějších představitelů současné české umělecké scény. Profiluje se v klasických i nezávislých galeriích. Překračuje klasické žánrové kategorie pop artu a cartoon estetiky. Svou tvorbou se vymyká aktuálním dominantním proudům post-konceptuálních strategií ve výtvarném umění. Jeho středobodem je akrylová malba a vytváření závěsných

obrazů stejně tak jako navrhování prostorových objektů, instalací a realizace velkoformátových maleb ve veřejném prostoru.

/78/79/ PATOČKA František
1909–96
Malíř, grafik. 1926–29 UPŠ Praha. Vytvořil stovky dokumentárních kreseb a grafik s náměty z regionu i Liberce zejména pro Českou besedu. V rodné Lomnici nad Popelkou zaujímá významné místo ve sbírkách muzea.

/80/81/82/ PETŘÍK Miroslav
*1959 České Budějovice
Grafik, malíř, fotograf. Výtvarně tvorbě se věnuje od r. 1980. V osmdesátých letech se učil samostudiem výtvarné a grafické techniky za pomoci různých malířů a profesorů. Byl členem výtvarné skupiny "Generace". Přes 25 let je členem spolku Exlibris a drobné grafiky.

/83/ PLESL TOMÁŠ
*1974 Jablonec n. N.
Malíř. SUPŠ Železný Brod, 1992–98 VŠUP Praha (M. Karel, V. Kopecký). Pracuje jako pedagog, sklář. Vystavoval v tuzemsku, kde je také zastoupen v soukromých sbírkách. Žije v Železném Brodě, pracuje v Jablonci n. N.

/84/ PODHŮŘSKÁ Markéta
*1969 Praha
Výtvarnice, ilustrátorka. Do r. 1986 SPŠ Praha, obor scénografie. Později se věnovala malování a ilustraci. Ve vlastní galerii se zaměřuje na naivní umění a tvorbu pro děti.

/85/86/87/ POSTUPA Ladislav
1929–2016
Fotograf, grafik. 1949 SPŠ stavební v Liberci. Od r. 1959 začíná výtvarnou fotografickou prací. Od r. 1965 členem SČVU. Od r. 1969 zpravodajská fotografie na deskách jako nástěnný obraz. Uspořádal a zúčastnil se mnoha výstav a je zastoupen ve sbírkách doma i v zahraničí mj. v Londýně, Paříži a Chicagu.

/88/89/90/ POSTUPOVÁ Zuzana
*1941 Hradec Králové
Fotografka. Absolventka SZŠ v Liberci. Pracovala jako zdravotní sestra v liberecké nemocnici. Její manžel, fotograf Ladislav Postupa, ji zaslavil do fotografické tvorby. Pod jeho vlivem se v pozdějším věku začala věnovat umělecké fotografii. Po roce 2008 měla několik samostatných výstav, její dílo je součástí fotografických sbírek Severočeského muzea v Liberci a dalších institucí.



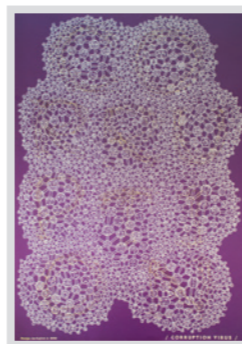
/91/ Pražáková Libuše
Osada – r. 2018
akryl na pl., sign., prac. rám, 75 x 55 cm
1 500 Kč



/92/ Prýmková Alena
Vodopád – r. 2015
olej na pl., sign., prac. rám, 50 x 70 cm
1 500 Kč



/93/ Přikaský Vít
Kouřící akt – r. 2020
olej na pl., sign., rám, 50 x 69 / 56 x 76 cm
1 500 Kč



/100/ Rajlich Jan ml.
Corruptio virus – r. 2020
ofset tisk, sign., volně, 70 x 100 cm
900 Kč



/101/ Rapin Jan
Zátiší s jablky – r. 2015
olej na pl., sign., rám, 49 x 39,5 / 57 x 47 cm
3 500 Kč



/102/ Rapin Jan
Trio – r. 1995
litografie, sign., volně, 22 x 17 cm
900 Kč



/94/ Přikaský Vít
Spící akt – 2020
olej na pl., sign., rám, 50 x 69 / 56 x 76 cm
1 500 Kč



/95/ Ptáček Petr
V bouři – r. 2006
litografie, sign., volně, 54 x 42 cm
1 500 Kč



/96/ Ptáček Petr
Ven – r. 2019
litografie, sign., volně, 13 x 21 cm
500 Kč



/103/ Rapin Jan
Kuřácké zátiší
olej na pl., sign., rám, 39 x 25 / 49 x 34 cm
2 500 Kč



/104/ Rapin Jan
Zamilované loutničky – r. 1995
litografie, sign., volně, 27 x 23 cm
900 Kč



/105/ Rapin Jan
Třešnička
olej na pl., sign., rám, 39 x 49 / 54 x 63 cm
3 500 Kč



/97/ Ptáček Petr
Cadillac – r. 2011
litografie, sign., volně, 25 x 10 cm
500 Kč



/98/ Ptáček Petr
Letecká hlídka U.S.S. Macon – r. 2009
litografie, sign., volně, 36 x 26 cm
1 200 Kč



/99/ Rajlich Jan ml.
Between – r. 2019
ofset tisk, sign., rám, sklo,
70 x 100 / 74 x 104 cm
1 200 Kč



/106/ Rathouský Luděk
Aleppo v Sýrii – r. 2016
kombinovaná technika, sign., prac. rám, 50 x 60 cm
19 000 Kč



/107/ Ruzelák Josef
Staré trnky pod lesem – r. 1987
olej na lepence, sign., rám,
43 x 64 / 52 x 72 cm
2 500 Kč



/108/ Salaba Jiří
Na terase – r. 2020
olej na pl., sign., rám, 80 x 60 / 81 x 61 cm
8 000 Kč

/91/ PRAŽÁKOVÁ Libuše
*1984 Jilemnice
Malířka, sochařka.
Svoje výtvarné nadání
rozvíjela postupně ve
zlínském VOŠ a dále na
katedře malby Ostravské
univerzity v ateliéru doc.
F. Kowolowského. V rámci
ostravského studia strávila
dva semestry na stáži
v Drážďanech. Žije a maluje
ve svém ateliéru v Semilech.

/92/ PRÝMKOVÁ Alena
*1960 Karlovy Vary
Malířka a umělkyně,
která stále hledá novou
inspiraci nejenom u nás,
ale především ve světě.
Její vášeň pro malování
se tak letmo dotýká
s vášní pro cestování.
Baví ji poznávat nová
místa i kultury a vnášet
tento nádech na
malířská plátna. V roce
2019 uspořádala již
v pořadí 11. vlastní
výstavu, nejraději používá
techniku malby – olej,
pastel, akryl a dry brush.

/93/94/ PŘÍKASKÝ Vít
*1950 Moravská Třebová
Malíř. 1963–66 LŠU Tábor
(K. Valter). Věnuje se
celé řadě výtvarných
technik, převažuje olej na
plátně. Inspiruje ho reálný
život. Vystavuje v rámci
regionu. Žije a tvoří
v Liberci.

/95/96/97/98/ PTÁČEK Petr
*1965 Česká Lípa
Malíř, grafik. Odborný
asistent AVU Praha, od
r. 2004 výtvarníkem na
volné noze. Zabývá
se malbou, kresbou
i grafikou. Maluje akrylem
a olejem, v grafice
užívá hlavně techniku
litografie. Je zastoupen
v soukromých sbírkách
v Evropě i v zahraničí.

/99/100/ RAJLICH Jan ml.
*1950 Vyškov
Grafik, designér,
pedagog. Studia
architektury na VUT
v Brně, kde nyní působí
jako pedagog. Věnuje
se grafickému designu,
ve volné tvorbě, kresbě,
grafice a serigrafii.
Vystavuje a je zastoupen
ve sbírkách doma
i v zahraničí.

/101/102/103/104/105/ RAPIN Jan
*1956 Praha
Malíř, grafik, galerista.
Studia na AVU
znemožněna z pol.
důvodů. VŠ dokončeno
po revoluci. Ve své
tvorbě zobrazuje tradiční
hodnoty od gotiky, přes
baroko až po modernu.
Ženské postavy, zátiší či
příběhy světců mají díky
stylizaci osobitý půvab.
Od roku 1976 uskutečnil
více než 100 výstav
doma i v zahraničí.

/106/ RATHOUSKÝ Luděk
*1956 Broumov
Akad. malíř.
Postkonceptuální
umělec vyjadřující se
především malířskými
prostředky. Kromě
vlastní umělecké tvorby
se věnuje i skupinové
práci – je zakládajícím
členem umělecké
skupiny Rařani. Působí
na Fakultě výtvarných
umění VUT v Brně, kde
dosáhl titulu docent
a je vedoucím ateliéru
Malby II. Kurátor
v projektu Galerie Luxfer

v České Skalici, již je
spoluzakladatelem.

/107/ RUZELÁK Josef
*1938 Němčice
u Kroměříže
Malíř a grafik.
Uměleckoprůmyslová
škola v Uherském Hradišti
1953–57, do r. 1992
výtvarník v Městském
divadle Zlín, poté se
věnuje volné tvorbě.
Od r. 1962 vystavuje
samostatně i na
společných výstavách
doma i v zahraničí.

/108/ SALABA Jiří
*1947 Semily
Akad. malíř. 1972–78
AVU Praha (F. Jiroudek).
Věnuje se malbě.
Zúčastnil se řady výstav
a je zastoupen
ve sbírkách doma
i v zahraničí.



/109/ Serafínová Jana
Anděl strážný – r. 2020
olej na lepence, sign., rám
27 x 30,5 / 29,5 x 32 cm
900 Kč



/110/ Serafínová Jana
Světlo – r. 2020
olej na sololitu, sign., rám, 31 x 31 / 33,5 x 33,5 cm
900 Kč



/111/ Soubor autorů (galerie MAGNA)
Sada grafik vydaných galerií MAGNA
volně, cca 30 x 40 cm
1 400 Kč



/118/ Ščigol Michail
Kaplička (město Suzdal) – r. 1968/13
akryl na lepence, sign., rám, pasparta
23 x 33 / 31 x 41 cm
5 000 Kč



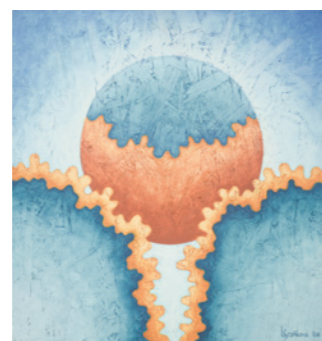
/119/ Šindler Jiří
Krajina her III. – r. 2013
tempera na sololitu, sign., rám
48 x 39 / 56 x 46 cm
3 800 Kč



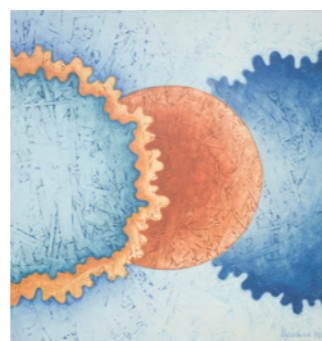
/120/ Šindler Jiří
Rozloučení s krajinou – r. 2004
tempera na sololitu, sign., rám
39 x 46 / 50 x 56 cm
4 300 Kč



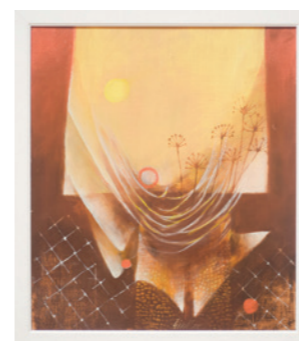
/112/ Spěváček Jan (Expandit academy)
Vážky – r. 2011
k.t., sign., volně, 32 x 43 cm
500 Kč



/113/ Staňková Lucie
Odkud vychází slunce I. – r. 2009
olej na dřevotříse, sign., volně, 55 x 58 cm
3 000 Kč



/114/ Staňková Lucie
Odkud vychází slunce II. – r. 2009
olej na dřevotříse, sign., volně, 55 x 58 cm
3 000 Kč



/121/ Šindler Jiří
Půvab odkvétání – r. 2019
tempera na sololitu, sign., rám
39 x 45 / 46 x 52 cm
3 800 Kč



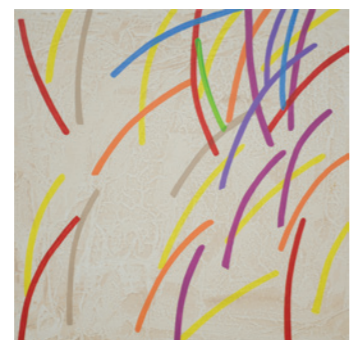
/122/ Škapík Štefan
Liberecká radnice – r. 2013
litografie, sign., rám, pasp., sklo
27 x 13 / 41 x 28 cm
1 000 Kč



/123/ Škapík Štefan
Vodopád na Černém potoce – r. 2020
akvarel, sign., volně, 44 x 59 cm
2 500 Kč



/115/ Suška Čestmír
Mahagon – r. 2018
litografie, sign., rám, pasp., sklo
32 x 34 / 58 x 77 cm
6 000 Kč



/116/ Šafka Zdena
Tráva I. – r. 2019
akryl na pl., sign., prac. rám, 50 x 50 cm
9 000 Kč



/117/ Šalamoun Jiří (Galerie MAGNA)
Velebná příroda – r. 2008
litografie, sign., volně, 65 x 50 cm
1 900 Kč



/124/ Šmaha Petr
Ulice – r. 1988
kresba, lavírovaná tuž, sign., volně, 45 x 62 cm
3 000 Kč



/125/ Šmaha Petr
Hlava – r. 2018
k.t., sign., volně, 43,5 x 61,5 cm
2 800 Kč



/126/ Štefková Hrušková Helena
Trnky – r. 2015
olej na pl., sign., rám, 49 x 64 / 64 x 87 cm
4 500 Kč

/109/110/ SERAFÍNOVÁ Jana
*1943 Praha
Malířka skla. Odborné učiliště – malování skla, Nový Bor. Zpracovávala návrhy bižuterních vzorků. Malování obrázků je jejím koníčkem.

/111/ Soubor 6 grafik od těchto autorů:
Ivan Komárek, Vojtěch Kolenčík, Richard Konvíčka, Jan Hladík, Eva Adamcová, Jan Procházka

/112/ SPĚVÁČEK Jan
*1973 Teplice
1994–2000 VUT Brno (J. Načeradský). Zabývá se krajinomalbou. Je zakládajícím členem české větve hnutí Stuckists.

/113/114/ STAŇKOVÁ Lucie
*1966 Liberec
Původně vystudovaná textilní výtvarnice, věnuje se především malbě. Na plátnech a deskách maluje olejem i akrylem. Kombinuje také techniky

malby na hedvábí a akrylovými barvami.

/115/ SUŠKA Čestmír
*1952 Praha
Akad. sochař, režisér, organizátor a kurátor výstav. 1974–80 AVU Praha (J. Bradáček). Zakladatelem Sochařského studia Bubec v Praze – Řeporyjích.

/116/ ŠAFKA ZDENA
*1953 Praha
Malířka, kostýmní výtvarnice, oděvní návrhářka. 1974–81 UMPRUM Praha. Kostýmní výtvarnice v divadle F. X. Šaldy, od r. 1989 navrhovala oděvy pod vlastní značkou, od r. 2004 volná tvorba. Uspořádala desítky samostatných výstav.

/117/ ŠALAMOUN Jiří
*1953 Praha
Grafik. 1952–1956 AVU Praha, do r. 1959 VŠ grafiky a knižního umění v Lipsku. Byl docentem, později profesorem na VŠUP v Praze. Věnuje se mj. ilustraci, kresbě a grafice. Získal desítky ocenění za knižní ilustrace.

/118/ ŠČIGOL Michail
*1945 Čeljabinsk
Architekt, malíř. Vysoká škola architektury Kyjev, 1967–77 pracuje v atelieru architekta a malíře Borise Lekara. V r. 1990 se seznamuje s malířem V. Komárkem, od r. 1992 žije v ČR. Člen Unie českých výtvarníků. Vystavuje v ČR i zahraničí.

/119/120/121/ ŠINDLER Jiří
*1938 Brno
Malíř, grafik, ilustrátor. PF Brno, obor výtvarná výchova. Pracoval mj. jako výtvarník v Krajské galerii v Hradci Králové. Uspořádal desítky výstav doma i v zahraničí.

/122/123/ ŠKAPÍK Štefan
*1961 Praha
Malíř, grafik. 1967–76, SOŠ výtvarná. Věnuje se krajinomalbě a abstraktnímu projevu. Vystavuje v tuzemsku.

/124/125/ ŠMAHA PETR
*1945 Slatina u Brna
Malíř. 1959–62 ŠUŘ Brno. 1962–68 AVU Praha (F. Jiroudek). Vystavuje od r. 1961. Věnuje se figurální malbě a kresbě, v níž se zabývá psychologií mezilidských vztahů s existencionálním podtextem. Zastoupen ve veřejných a soukromých sbírkách doma i v zahraničí.

/126/ ŠTEFKOVÁ HRUŠKOVÁ Helena
*1955 Praha
Akad. malířka. 1976–82 AVU Praha (F. Jiroudek). Věnuje se převážně malbě (olej na plátně, pastel), tvoří poeticky laděné krajiny, květinová zákoutí, zátiší a portréty. Vystavuje samostatně i ve skupinových výstavách. Je zastoupena v soukromých sbírkách doma i v zahraničí.



/127/ Švejdrová Vlasta
Moudrost volá – r. 2019
litografie, sign., volně, 49 x 38 cm
3 500 Kč



/128/ Švejdrová Vlasta
Z cyklu Moravské maměnky 3 – r. 2020
giclée, sign., rám, pasp., sklo
20 x 29 / 38 x 47 cm
2 400 Kč



/129/ Švihla Jaroslav
Stráně (Pelikovice u Rychnova) – r. 2010
pastel, sign., rám, pasp., sklo
40 x 28 cm / 50 x 40 cm
1 800 Kč



/136/ Vychodilová Olga
Tajemné lodě I.
lept, sign., rám, sklo, 14,5 x 20,5 / 26 x 32 cm
1 300 Kč



/137/ Vychodilová Olga
Tajemné lodě II.
lept, sign., rám, sklo, 15 x 20,5 / 26 x 32 cm
1 300 Kč



/138/ Waageová Bohunka
Velký řesek – r. 1994
litografie, sign., volně, 38 x 54 cm
1 500 Kč



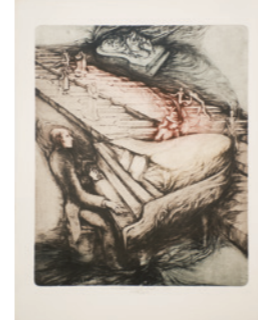
/130/ Švihla Jaroslav
Kostel v Klokoči – r. 1996
pastel, sign., rám, pasp., sklo
37 x 27 cm / 47 x 38 cm
1 800 Kč



/131/ Válová Jitka (Z. Fejfar)
Sběrači smutku – r. 2007
kresba, sign., volně, 24 x 28,5 cm
2 000 Kč



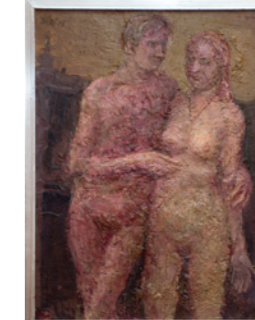
/132/ Vaníček Josef
Liberecká radnice – r. 2020
litografie, sign., volně, 19 x 25 cm
300 Kč



/139/ Waageová Bohunka
Klavír (cyklus hudba) – r. 1987
suchá jehla, sign., volně, 47 x 59 cm
2 000 Kč



/140/ Wasserbauerová Stanislava
Vznášení – r. 2018
olej na pl., sign., prac. rám
30 x 35 / 33 x 38 cm
3 000 Kč



/141/ Zárbynický Rostislav
Dvojice – r. 2019
olej na sololitu, sign., rám
36,5 x 49 / 39,5 x 52,5 cm
6 000 Kč



/133/ Velčovský Josef
Ostrovy věčných panen – r. 2019
litografie, sign., volně, 38 x 25 cm
2 500 Kč



/134/ Velčovský Josef
Zelený ostrov (Belle Ile) – r. 2019
litografie, sign., volně, 24 x 31 cm
2 500 Kč



/135/ Vychodilová Olga
Dívka s lesní jahodou
lept, sign., volně, 14,5 x 19,5 cm
500 Kč



/142/ Zlamal Josef
Rajská zahrada – r. 2019
k.t. na dřevě, sign., volně, 20 x 20 cm
15 000 Kč



/143/ Císařovský Petr
Masky – r. 2019
kov, 15 x 3,5 x 25 cm
4 000 Kč



/144/ Čambalová Pavlína
Mísa Bublíny – r. 2014
sklo ryté, barevné, lepené, hutní, sign.,
prům. 17, v. 7 cm
7 000 Kč

/127/128/ ŠVEJDOVÁ Vlasta
*1946 Brno
Ilustrátorka, malířka, spisovatelka. 1960–64 Škola uměl. řemesel Brno. Ilustrovala přes 90 dětských knih a učebnic, autorka několika kreslených filmů. V současnosti se věnuje perokresbě a olejomalbě. Od roku 1978 desítky samostatných výstav doma i v zahraničí. Zastoupena ve sbírkách doma i v zahraničí.

/129/130/ ŠVIHLA Jaroslav
*1933 Liberec
Akad. malíř. 1953–58 VŠUP Praha (O. Eckert, J. Ulman). Věnuje se především krajinomalbě, nejvíce jeho děl pochází ze severočeského regionu. Zde se také nejvíce prezentoval na samostatných i společných výstavách.
/131/ VÁLOVÁ Jitka
1922–2011
Akad. malířka. 1950 VŠUP, škola Emila Fily.

Vystudovala a řadu realizací uskutečnila se sestrou Květou. Za své dílo byla oceněna v r. 2003 cenou Ministerstva kultury.

/132/ VANÍČEK Josef
*1982 Liberec
Výtvarník, farmaceut. Výtvarně tvoří se soustavně věnuje od r. 2007. Prošel řadou výtvarných kurzů, jinak samouk. Kromě portrétu a figury se věnuje hlavně akvarelové malbě krajiny a urban sketchingu.

V poslední době objevuje také grafiku (litografii, serigrafii, linoryt).

/133/134/ VELČOVSKÝ Josef
*1945 Václavovice
Akad. malíř – svobodné povolání. 1963–69 AVU Praha (K. Souček), 1970 „Atelier 13“ Paříž (S. W. Hayter). Od r. 1974 vystavuje doma i v zahraničí, kde je také zastoupen v galeriích a muzeích, např. v NG Praha, Stadt Muzeum Norimberk, a v soukromých sbírkách.

/135/136/137/ VYCHODILOVÁ Olga
*1949 Mělník
Akad. malířka a grafička. 1976–82 VŠUP Praha (Z. Sklenář a J. Mikula). Zabývá se volnou grafikou, ex libris a ilustracemi. Je členkou SČUG HOLLAR. Zastoupena v soukromých i veřejných galeriích a sbírkách doma i v zahraničí. Samostatně vystavuje v tuzemsku.

/138/139/ WAAGEOVÁ Bohunka
*1948 Ústí nad Labem
Malířka, grafička, ilustrátorka. Do 1967 SOŠV Praha. Od r. 1970 vystavuje doma i v zahraničí. Je zastoupena v galeriích a soukromých sbírkách doma i v cizině. Za své dílo získala několik ocenění.

/140/ WASSERBAUEROVÁ Stanislava
*1964 Nové Město n. M.
Malířka. 1983–88 Masarykova Univerzita Brno. Maluje klasickou technikou – olej na plátně, především velkoplošná plátna s tematikou přírody.

/141/ ZÁRBYNICKÝ Rostislav
*1936 Sklíň na Volyni
Akad. malíř. 1956–1962 AVU Praha (V. Sychra). Převažuje figurální malba. Vystavuje a je

zastoupen ve veřejných i soukromých sbírkách doma i v zahraničí.

/142/ ZLAMAL Josef
*1983 Šternberk.
Studoval v letech 2004–06 Hochschule für Kunst in Brémách. Od roku 2012 úzce spolupracuje se sochařem R. Štíplem. Od roku 2016 působí převážně ve Švýcarsku. Zlamalova tvorba je dnes zastoupena v mnoha soukromých sbírkách napříč Evropou. Na francouzském veletrhu

Drawing Now Paris 2018 byla jeho tvorba vyhlášena objevem roku. Své tvůrčí zázemí má autor také v Londýně a Praze.

/143/ CÍSAŘOVSKÝ Petr
*1950 Praha
Akad. sochař. VŠUP Praha, zabývá se prací s kovem. Vystavuje minimálně, v r. 1988 vydal katalog – monografii (práce z let 1976–88).

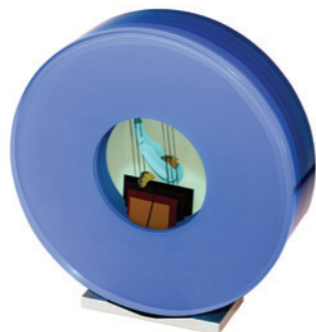
/144/ ČAMBALOVÁ Pavlína
*1986 Frýdlant
Sklářská výtvarnice. Pevně se věnuje rytině do skla a kamenů. 2001–05 SUPŠ Turnov – broušení a rytí drahých kamenů, 2005–08 VOŠS Nový Bor – tvorba uměleckého skla – rytí skla. Vystavuje, tvoří a učí doma i v zahraničí (USA, Německo, Japonsko,...). Vede Školu Jiřího Harcuby.



/145/ Dostál Vojtěch (Česká mincovna a.s.)
Zlatý dukát (Národní hrdinové – Milada Horáková) – r. 2020
zlato proof, balení v podobě knihy, prům. 2 cm
7 500 Kč



/146/ Dudycha Jiří
Ptáček pololeštěný – r. 2019
keramika, kov (platina), sign.,
12 x 12 x 21 cm
1 500 Kč



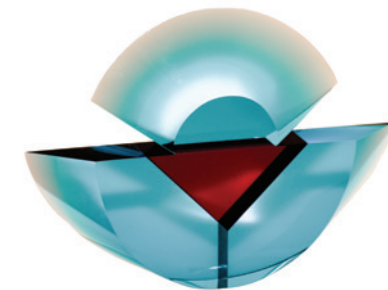
/147/ Eliáš Bohumil
Tajemství v modré – r. 2015
malované lepené sklo, sign.,
23,5 x 6 x 24 cm
15 000 Kč



/154/ Hlubuček Martin
Váza Caldera Mat – r. 2018
foukané sklo, broušené, sign.,
prům. 14, v. 39,5 cm
8 000 Kč



/155/ Hora Petr
Kapka – r. 2019
hutní sklo, sign., prům 16, v. 36 cm
12 000 Kč



/156/ Janáček Vlastislav
Malý Argo – r. 2020
broušené sklo, sign., 21 x 3 x 15 cm
4 000 Kč



/148/ Exnar Jan
Statua – model 1:7 – r. 2020/30
tavená plastika, sign.,
6 x 8 x 31 cm
7 000 Kč



/149/ Gargulák Jaromír
Don Quijote – r. 2016
leštěný bronz, sign., 7 x 7 x 16 cm
9 000 Kč



/150/ Halama Robert
Nůž na dopisy s trikolorou – r. 2019
leštěný nerez, ručně broušený křišťál, etuje
25 x 2 x 2 cm
1 000 Kč



/157/ Jarešová Jiřka
Schůdky ke dveřím – r. 2019
keramika, sign., rám, 20 x 24 / 35 x 49 cm
2 200 Kč



/158/ Koželuhová Marie
Malý plavec
keramika, sign., 20 x 20 x 39 cm
3 000 Kč



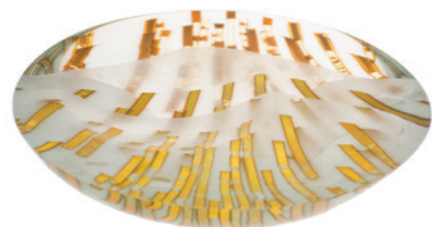
/159/ Koželuhová Marie
Torzo ženy
keramika, sign., 20 x 30 x 38 cm
1 500 Kč



/151/ Halama Robert
Dóza s ptáčkem (dekor z r. 1945) – r. 2019
lisované a broušené sklo, etuje
13,5 x 16 x 16 cm
1 500 Kč



/152/ Hlavička Tomáš
Svíť měsíce – r. 2019
skleněná plastika, sign., 8 x 8 x 17,5 cm
6 000 Kč



/153/ Hlavička Tomáš
Miska mlžný závoj – r. 2016
skleněná plastika, sign.,
prům. 23 x 6 cm
6 000 Kč



/160/ Kubelková Zuzana
Transformer – r. 2011
tavená plastika, sign., 11,5 x 9 x 30 cm
5 000 Kč



/161/ Kynčlová Zuzana
Grafito (váza) – r. 2020
hutně tvarované, foukané a malované
sklo, sign., prům. 21, v. 26 cm
1 000 Kč



/162/ Lhotský Zdeněk
Talíř – zvířata pískovaná – r. 2020
lehané čiré sklo, pískované,
29 x 29 x 5 cm
1 700 Kč

/145/ DOSTÁL Vojtěch (ČESKÁ MINCOVNA a.s.)
Česká mincovna je tradičním českým výrobcem pam. mincí a medailí. Přes dvacet let razí v Jablonci n. N. české oběživo. Svým vznikem navázala na dlouholetou tradici ražby mincí na území Čech, Moravy, Slezska a Slovenska. Je výhradním dodavatelem oběžných a pamětních mincí pro potřeby ČNB.

/146/ DUDYCHA Jiří
*1941 Litomyšl
Sochař a kameník. Učil se v otcově keram. dílně. Založil Atelier DUKE. Vytváří plastiky a realizace pro architekturu i reliéfy.
/147/ ELIÁŠ Bohumil
*1980 Praha
Skł. výtvarník, malř. AVU Praha, ateliér figurálního sochařství (J. Hendrych). Vystavuje samostatně. Zúčastňuje se výstav v tuzemsku i v zahraničí.

/148/ EXNAR Jan
*1951 Havlíčkův Brod
Malř, sklářský výtvarník. VŠUP Praha (S. Libenský). Získal několik zahraničních ocenění. Vystavuje a je zastoupen ve sbírkách doma i v zahraničí.
/149/ GARGULÁK Jaromír
*1958 Brno
Výtvarník, sochař. Studium VUT Brno, slév. technologie. Těžiště jeho práce jsou vedle malby odlévané plastiky. Je zastoupen v galeriích

v ČR i v zahraničí a v mnoha soukromých sbírkách po celém světě.
/150/151/ HALAMA Robert
*1975 Železný Brod
Pokračovatel sklářské rodinné firmy založené v roce 1932, kterou se mu podařilo po 45 letech od znárodnění znovu oživit. Výrobky této firmy si vydobily uznání v zahraničí a nacházejí uplatnění i v oblasti protokolárních darů.

/152/153/ HLAVIČKA Tomáš
*1950 Praha
Architekt, skl. výtvarník. 1969–76 ČVUT Praha, obor architektura. Od r. 1976 spolupráce s výtvarníkem P. Hlavou. Od r. 1992 samostatná činnost v oboru uměl. skla. Vystavuje doma i v zahraničí (USA, Japonsko, Nizozemí). Jeho dílo je zastoupeno ve veřejných i soukromých sbírkách.

/154/ HLUBUČEK Martin
*1974 Moravský Písek
Sklářský výtvarník a sochař, pedagog. SUPŠS Železný Brod, 1998–2000 fakulta výtvarných umění Brno (M. Gabriel). Věnuje se designu skla a ped. práci. Zastoupen ve veřejných a soukromých sbírkách v ČR i v zahraničí.

/155/ HORA Petr
*1949 Brno
Sklářský výtvarník. 1965–67 Sklářské učiliště,

Chlum u Třeboně, 1967–71 SUPŠS Železný Brod. Získal řadu ocenění. Vystavuje samostatně i na společných výstavách. Je zastoupen ve sbírkách a galeriích v USA a Japonsku.

/156/ JANÁČEK Vlastislav
*1960 Havlíčkův Brod
1978–1981 SUPŠS Kamenický Šenov (V. Klein). Od r. 1999 samostatný sklářský výtvarník. Vystavuje převážně v zahraničí.

/157/ JAREŠOVÁ Jiřka
*1969
Keramička. Vyrábí výrazné plastické obrázky z keramické hmoty dotvářené olejovými barvami. Náměty nachází v krásné krajině jižních Čech a ve starých památkách.

/158/159/ KOŽELUHOVÁ Marie
viz str. 10

/160/ KUBELKOVÁ Zuzana
*1987 Strakonice

Sklářská výtvarnice. 2006–14 Univerzita J. E. Purkyně Ústí n. L., fakulta umění a designu (I. Bílek). Vystavuje v zahraničí i u nás. Již získala mnoho ocenění v uměleckých soutěžích a účastní se mezinárodních sympozií. Věnuje se sklu, malbě a kresbě.

/161/ KYNČLOVÁ Zuzana
*1985 Nová Paka
Designérka, sklářská výtvarnice. 2004–10 VŠUP Praha (J. Němeček a M. Froněk). Vyučuje

na SUPŠS v Železném Brodě. Věnuje se především autorskému sklu a šperku. Vystavuje a je zastoupena v soukromých sbírkách doma i v zahraničí.

/162/163/ LHOTSKÝ Zdeněk
*1956 Praha
Sklářský výtvarník. 1972–76 SUPŠS Žel. Brod, VŠUP Praha (S. Libenský). Vystavuje od r. 1987 doma i v zahraničí. Věnuje se výrobě v malých sériích a unikátních interiérových objektech



/163/ Lhotský Zdeněk
Talíř – zvířata černá – r. 2020
lehané čiré sklo, pískované, malované,
29 x 29 x 5 cm
1 500 Kč



/164/ Malivánek Karel
Broušená váza – r. 2008
broušené sklo, sign., 9 x 9 x 28 cm
3 000 Kč



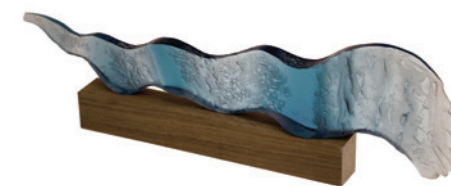
/165/ Nejeschleba Štefan (J. Žáková)
Model č. 1 – r. 1968
sádra s bronzovou patinou, sign.,
14,5 x 27 x 9,5 cm
500 Kč



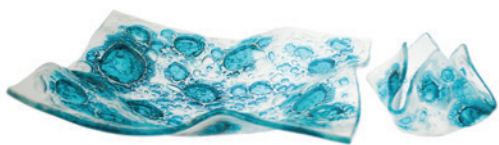
/172/ Preciosa BEAUTY s.r.o. (Nadace Preciosa)
Křišťálové kouzlo – r. 2020
foukané sklo, český křišťál, etuje
prům. 14 cm
1 500 Kč



/173/ Radová Šárka
Nahoře a dole – r. 2019
plastika porcelán, sign., 9 x 4 x 26 cm
2 000 Kč



/174/ Ryba Jiří
Řeka života – r. 1998
tavená plastika, sign., 58 x 5 x 16 cm
25 000 Kč



/166/ Novotný Josef
Tyrkysová souprava (mísa + svícen) – r. 2019
lehané sklo,
28,5 x 28,5 x 6,5 cm, 10 x 10 x 8 cm
1 500 Kč



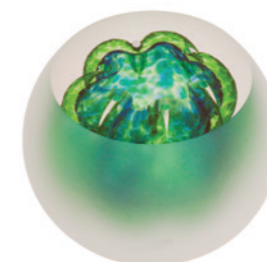
/167/ Ouhrabková Iva
Miska se sobem – r. 2018
lehané pískované sklo,
prům. 26, v. 7 cm
800 Kč



/168/ Pačinek Jiří
Rozhovor – r. 2020
omotávané sklo, sign.,
20 x 12 x 40, 16 x 13 x 52 cm
11 000 Kč



/175/ Saudek Kája (Expandit academy)
Sfinga
tisk na plechu, limitovaná edice, sign. v tisku,
36 x 47,5 cm
4 900 Kč



/176/ Smejkal Leoš
Spring collection – r. 2019
leh. sklo, broušené, pískované, sign.,
prům. 10 x 8 cm
900 Kč



/177/ Šilená Markéta
Brož – serie SPUMA – r. 2018
pěnové sklo, neodymové, magnety,
stříbřený kov, etuje, 10 x 7 x 4 cm
2 000 Kč



/169/ Pánková Dagmar
Mísa polštář – r. 2006
foukané sklo, sign.,
34 x 36 x 11 cm
1 500 Kč



/170/ Plíva Oldřich
Obřík – r. 2016
tavená pl., barevná skl. fritta, sign.,
38 x 11 x 11 cm
10 000 Kč



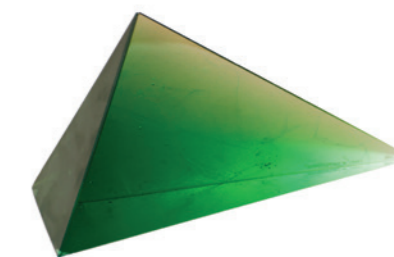
/171/ Preciosa BEAUTY s.r.o. (Nadace Preciosa)
Hodinky Crystal Time – r. 2019
broušený český křišťál, nerez, kůže, etuje
4 x 24 cm
4 000 Kč



/178/ Vejsová Věra
Jablko ex post – r. 2010
tavená plastika, sign., 7,5 x 6 x 5 cm
1 500 Kč



/179/ Vytlačilová Andrea
Hedvábný šátek PICNIC – r. 2020
hedvábí, 90 x 90 cm
3 400 Kč



/180/ Wasserbauer Jaroslav
Horský štít – r. 2010
tavená plastika, broušená, sign.,
24,5 x 7 x 14 cm
4 000 Kč

z taveného skla. Dílo darovala společnost Lhotský Železný Brod – Pelechov.

/164/ MALIVÁNEK Karel
*1968 Vojnův Městec Brusič skla, sklářský výtvarník. SOU sklářské Světlá n. S. Založil vlastní firmu ve Vojnově Městci. Vytvořil mj. skleněnou kytaru pro Lennyho Kravitzu.

/165/ NEJESCHLEBA Štefan
viz str. 12

/166/ NOVOTNÝ Josef
*1945 Kolín Sklářský výtvarník. V r. 1990 založil skl. ateliér v Heřmanicích. Exportuje do celého světa a vystavuje v galeriích doma i v zahraničí. Dílo darovala společnost SPIDER GLASS Heřmanice.

/167/ OUHRABKOVÁ Iva
*1957 Liberec Keramička. VŠ stroj., sklářské a keramické stroje, PF Liberec, AMU – ALD, scénografie

(P. Kalfus). Keramice se věnuje od r. 1983 a vystavuje převážně v tuzemsku, ale i v zahraničí. Realizovala řadu scén a interiérů.

/168/ PAČINEK Jiří
*1972 Litoměřice Sklářský výtvarník. 1987–90 SOU sklářské Nový Bor, 1995 stáž v USA. Od r. 1992 pracoval ve firmě AJETO, tvořil sklo pro světově proslulé skláře a designéry. Roku 2008 založil vlastní huf. Jeho tvorba získala řadu

ocenění. Vystavuje samostatně i na společných výstavách.

/169/ PÁNKOVÁ Dagmar
*1971 Česká Lípa Sklářská výtvarnice, pedagožka. SUPŠ obor malba na skle v Kamenickém Šenově. Pracovala jako návrhářka ve firmě Egemann – Exbor, kde vznikly její první návrhy pro užitý design. Zakladatelka designerského studia Bystro Design.

/170/ PLÍVA Oldřich
*1946 Mšeno n. N. Sochař. 1960–64 SUPŠ Železný Brod, 1965–71 VŠUP Praha (S. Libenský). Zabývá se skleněnou plastikou. Uspořádal a zúčastnil se řady výstav a je zastoupen ve sbírkách doma i v zahraničí.

/171/172/ PRECIOSA BEAUTY s.r.o.
(Nadace Preciosa) V nadaci věří, že její filosofie a hodnoty přispívají k lepšímu životu. Za 25 let

pomohla mnoha organizacím i jednotlivcům v Lib. kraji částkou 250 mil. Kč.

/173/ RADOVÁ Šárka
*1949 Praha Keramička, sochařka. 1967–73 UMPRUM (O. Eckert). Věnuje se keramice, užitkové i drobné plastice. Inkluuje k volné soch. tvorbě.

/174/ RYBA Jiří
*1938 Stará Paka Výtvarník. 1953–57 SPŠ Železný Brod. Samostatně

i kolektivní výstavy doma i v zahraničí. Zastoupen v zahraničních galeriích.

/175/ SAUDEK Kája
1935–2015 Komiksový kreslil, jenž přesáhl hranice ČR. Spolupracoval na filmech, ilustroval knihy a časopisy.

/176/ SMEJKAL Leoš
*1973 Ústí n. Labem Skl. výtvarník. SUPŠ Kam. Šenov, VŠVU Bratislava (J. Gavula). Spoluzaložil

designové studio Bystro Design.

/177/ ŠILENÁ Markéta
*1957 Semily Ak. soch. VŠUP Praha (S. Libenský). Uspořádala několik samostatných výstav, především šperků a je zastoupena ve veřejných sbírkách doma i v zahraničí.

/178/ VEJSOVÁ Věra
*1956 Hradec Králové Akad. malířka. 1972–76 SPŠ Železný Brod, 1976–82

VŠUP Praha (S. Libenský). Zabývá se autorským designem užitkového skla, tvorbou plastik a objektů. Její díla jsou zastoupena ve sbírkách veřejných i soukromých doma i v zahraničí.

/179/ VYTČILOVÁ ANDREA
*1996 Módní designérka a výtvarnice. Univerzita Central Saint Martins Londýn. Působila v Marc Jacobs New York, Acne Studios Stockholm, Kenzo Paris. Inspiruje ji český

folklor a řemesla. Spolupracuje s tradičními českými dílnami i fabrikami. Využívá přírodního barvení a „odmítnutých“ materiálů na práce v oděvu, textilu i na papíře.

/180/ WASSERBAUER Jaroslav
*1962 Nové Město n. M. Skl. výtvarník. 1978–82 SOŠ Světlá n. S. Do r. 1987 ateliér broušeného skla – Škrdlovice. Od roku 1988 samostatný sklář.

Seznam umělců uvedených v katalogu:

(v závorce je uvedena osoba, pokud dárcem nebyl sám umělec)

Anderle Jiří	04	Mladějovský Josef	11
Augustin Richard	04	Musilová Eva	11
Bandouch Vladimír	04	Nejeschleba Štefan (J. Žáková)	11, 22
Bírn Tomáš	04	Netopil Zdeněk	12
Bružeňák Jan	04, 05	Novák Aleš	12
Burešová Maria	05	Novák Aleš (L. Halamová)	12
Císařovský Petr	19	Novotný Josef	22
Císařovský Tomáš	05	Ondreička Karol (V. Stránský)	12
Čambalová Pavlína	19	Ouhrabková Iva	22
David Jiří	05	Pačinek Jiří	22
Demel Karel	05	Pánková Dagmar	22
Dostál Jiří	05	Pasta Oner	12
Dostál Vojtěch (Česká mincovna a.s.)	20	Patočka František	12
Dudek Josef (V. Stránský)	05	Petřík Miroslav	12, 13
Dudycha Jiří	20	Pesl Tomáš	13
Dvořák Filip	05	Plíva Oldřich	22
Eliáš Bohumil	20	Podhůrská Markéta	13
Exnar Jan	20	Postupa Ladislav (Z. Postupová)	13
Gargulák Jaromír	20	Postupová Zuzana	13
Geremus Daniel	06	Pražáková Libuše	14
Halama Robert	20	Preciosa BEAUTY s.r.o. (Nadace Preciosa)	22, 23
Halva Michal	06	Prýmková Alena	14
Hauschka Jiří (EXPANDit academy)	06	Příkaský Vít	14
Hlavička Tomáš	20	Ptáček Petr	14
Hlubuček Martin	21	Radová Šárka	23
Hnyková Eva	06	Rajlich Jan ml.	14, 15
Hodonský František	06	Rapin Jan	15
Holý Stanislav (K. Domkář)	06	Rathouský Luděk	15
Hora Petr	21	Ruszelák Josef	15
Hušková Zdena	06, 07	Ryba Jiří	23
Chválová Ilona	07	Salaba Jiří	15
Chvojková Leona	07	Saudek Kája (EXPANDit academy)	23
Jakubíčková Eliška	07	Serafínová Jana	16
Janáček Milan	07	Smejkal Leoš	23
Janáček Vlastislav	21	Soubor autorů (Galerie MAGNA)	16
Janeček Ota (V. Stránský)	07	Spěvák Jan (EXPANDit academy)	16
Jarešová Jitka	21	Štaňková Lucie	16
Jelen Oldřich	08	Suška Čestmír	16
Jelenová Františka	08	Šafka Zdena	16
Jelenová Petra	08	Šalamoun Jiří (Galerie MAGNA)	16
Jerie Karel (EXPANDit academy)	08	Ščigol Michail	17
Kábrt Josef (P. Kábrt)	08	Šílená Markéta	23
Kadlecová Zuzana	08, 09	Šindler Jiří	17
Kaloušková Nataša	09	Škapík Štefan	17
Kasalová Jana	09	Šmaha Petr	17
Klápště Jaroslav	09	Štefková Hrušková Helena	17
Kocum Václav	09	Švejdová Vlasta	18
Komárek Vladimír (P. Kábrt)	09	Švihla Jaroslav	18
Koželuhová Marie	10, 21	Válová Jitka (Z. Fejfar)	18
Kubelková Zuzana	21	Vaniček Josef	18
Kubínová Eva (I. Chválová)	10	Vejsová Věra	23
Kynčlová Zuzana	21	Velčovský Josef	18
Lamr Aleš	10	Vychodilová Olga	18, 19
Langrová Hana	10	Vytlačilová Andrea	23
Lhotský Zdeněk	21, 22	Waageová Bohunka	19
Malivánek Karel	22	Wasserbauer Jaroslav	23
Matoušová Ludmila (V. Matoušová)	11	Wasserbauerová Stáňa	19
Matoušová Vlasta	11	Zárybnický Rostislav	19
Milkov Štefan	11	Zlamal Josef	19
Minka Petr	11		

Poslání nadace

Nadace EURONISA byla založena libereckým Sborem Jednoty bratrské za účelem řešit závažné společenské problémy v české části Euroregionu Nisa (Liberecký kraj a Šluknovský výběžek). Podporou projektů a činností místních organizací v sociální, kulturní a vzdělávací oblasti:

- napomáhá rozvoji místních komunit a vzájemné mezilidské péči
- podporuje prevenci rizikového chování a nápravu důsledků sociálně-patologických jevů
- zlepšuje život tělesně a mentálně postiženým
- pomáhá starým, nemocným a opuštěným či jinak handicapovaným lidem

Za tímto účelem Nadace EURONISA dlouhodobě spolupracuje s místními organizacemi zaměřujícími se na řešení těchto problémů. Finanční prostředky získává od sponzorů, z darů fyzických a právnických osob, grantů, z výnosů vlastního jmění a výtežků benefičních akcí. V souladu s posláním nadace jsou získané finanční prostředky využívány, poskytovány a darovány k realizaci konkrétních projektů ze sociální, zdravotní, vzdělávací a kulturní oblasti.

Podpořte nás prosím:

- Nákupem díla při aukci či v pozdějším internetovém doprodeji.
- Odesláním dárcovské SMS ve tvaru DMS EURONISA na číslo 87 777 poskytnete nadaci finanční příspěvek ve výši 29 Kč. Pokud za EURONISU doplníte číslovku 60 či 90, vaše podpora bude dvoj až trojnásobná, příklad: DMS /mezera/ EURONISA /mezera/ 90
- Jednorázovým darem nebo trvalým příkazem na níže uvedené číslo účtu. Potvrzení o daru nebo darech za celý uplynulý rok předáme na konci roku.

Kancelář nadace

Konopná 776/8, 460 14 Liberec 14

kontakt: 777 363 171

e-mail: nadace@euronisa.cz

www.euronisa.cz

facebook.com/EURONISA/



Ředitel

Bc. Petr Dušák

kontakt: 604 473 478

e-mail: reditel@euronisa.cz

IČO: 46748504

konto nadace: 5801683/0300 (ČSOB)

Generální partner aukce:



Hlavní partner online aukce:



Hlavní partneři aukce:



Partneři aukce:



Partnerské galerie:



Mediální partner:



Hlavní partneři Nadace EURONISA:



Naše poděkování dále patří všem dárcům včetně autorů, kteří nám věnovali svá díla.